



Tecnologie e Servizi offerti dal Laboratorio

Cristina Cristalli

Fondazione Cluster Marche

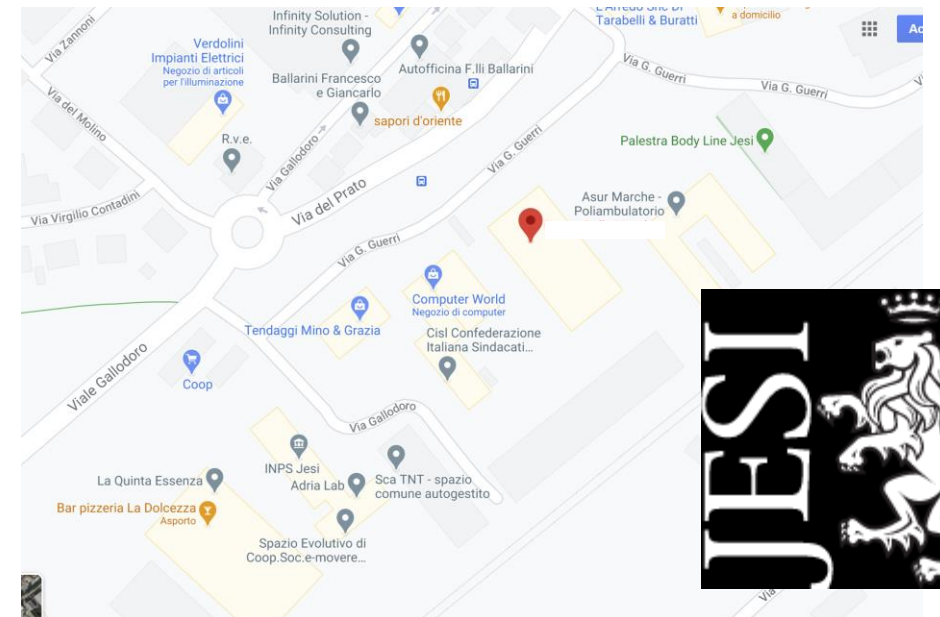
cristina.cristalli@cluster-marche.it



IL LABORATORIO i-LABS

IL LABORATORIO E' IL FULCRO DELLA PIATTAFORMA COLLABORATIVA REGIONALE
SUL TEMA INDUSTRIA 4.0.

E' SITUATO IN SPAZI MESSI A DISPOSIZIONE DAL COMUNE DI JESI, IN VIA GUERRI 7.



SMART AND DIGITAL SOLUTIONS

MACRO AREE TEMATICHE

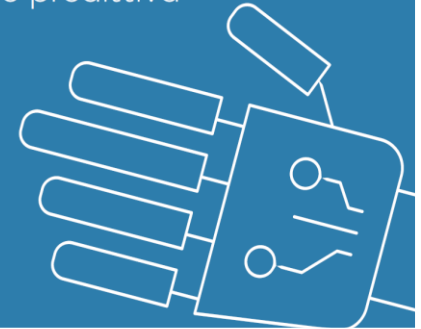
Robotica
Collaborativa



Virtual Prototyping
per Human-Centered
Manufacturing



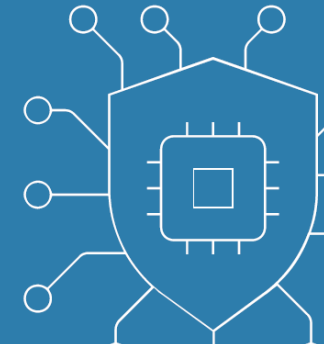
Tecnologie per Cyber Physical
Systems, tracciabilità
e manutenzione predittiva



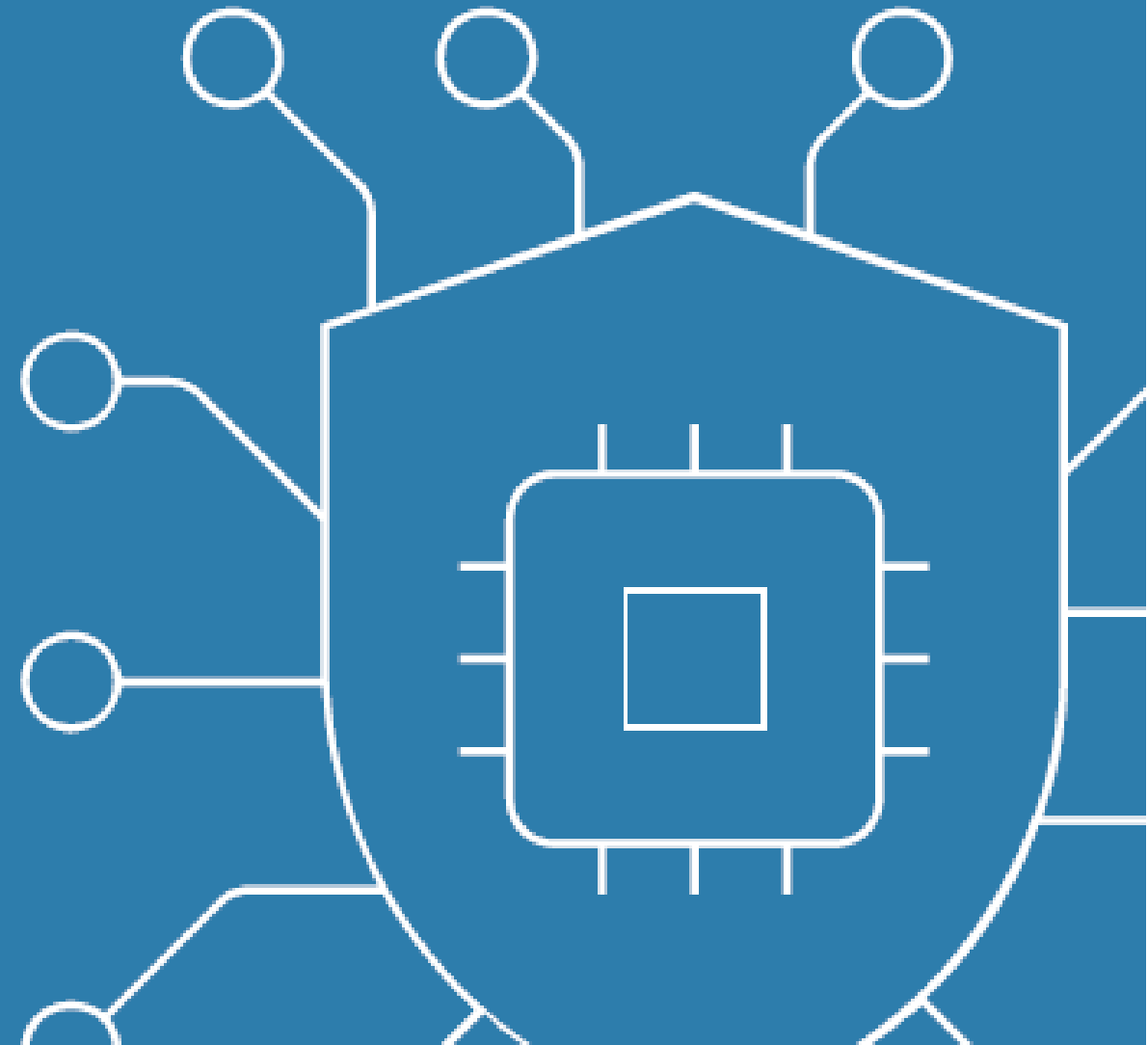
IIoT & Data Analytics



Cybersecurity



Cybersecurity





Il Laboratorio ha una dotazione hardware e software in grado di supportare sia attività di ricerca e sviluppo che la fornitura di servizi per la protezione delle reti, delle infrastrutture digitali e dei dati, con particolare riferimento ai servizi per il monitoraggio di eventi cyber e la prevenzione di intrusioni.

Le dotazioni hardware e software del Laboratorio implementano sistemi di Security Information and Event Management (SIEM) per il monitoraggio delle infrastrutture digitali di enti ed aziende, il rilevamento di incidenti cyber e la risposta tempestiva.

Servizi offerti

Monitoraggio di eventi cyber: il Laboratorio offre un servizio di monitoraggio automatico e supervisionato delle infrastrutture ICT di enti o aziende per la prevenzione ed il rilevamento di eventi cyber, quali minacce ed attacchi. Ciò è reso necessario anche per la conformità alle attuali normative quali la GDPR, che impone la comunicazione di eventuali data breach entro 72 ore dall'evento.

Aziende ed enti fruitori del servizio possono conferire i dati generati automaticamente dai loro apparati di rete (router, firewall, server, etc.) al Laboratorio, che li analizza tramite i propri sistemi. Ciò consente il rilevamento tempestivo di eventi cyber e la conseguente generazione di allarmi.

Servizi offerti

Progetti di cybersecurity: il Laboratorio rappresenta un punto di riferimento e competenza nell'ambito della cybersecurity dei sistemi per l'industria 4.0, che mette a disposizione le proprie tecnologie e le proprie competenze, avvalendosi anche del personale accademico coinvolto, per progetti specifici sulla cybersecurity delle infrastrutture industriali.

Corsi di formazione: le competenze e le dotazioni hardware e software del Laboratorio nell'area della cybersecurity permettono di offrire corsi di formazione, corsi pratici e dimostrazioni di livello introduttivo o avanzato per personale aziendale e studenti, avvalendosi del personale del Laboratorio stesso e dei partner coinvolti, nonché di contributi provenienti dai provider tecnologici.



Contatti:

Ing. Cristina Cristalli

info@i-labs.it

www.i-labs.it

PROGETTO FINANZIATO DA REGIONE MARCHE E FONDO EUROPEO DI SVILUPPO REGIONALE



UNIONE EUROPEA
Fondo europeo di sviluppo regionale



MARCHE
Fondi strutturali
e di investimento europei



REGIONE
MARCHE

www.europa.marche.it



FESR
MARCHE
PROGRAMMA OPERATIVO REGIONALE
POR 2014-2020